

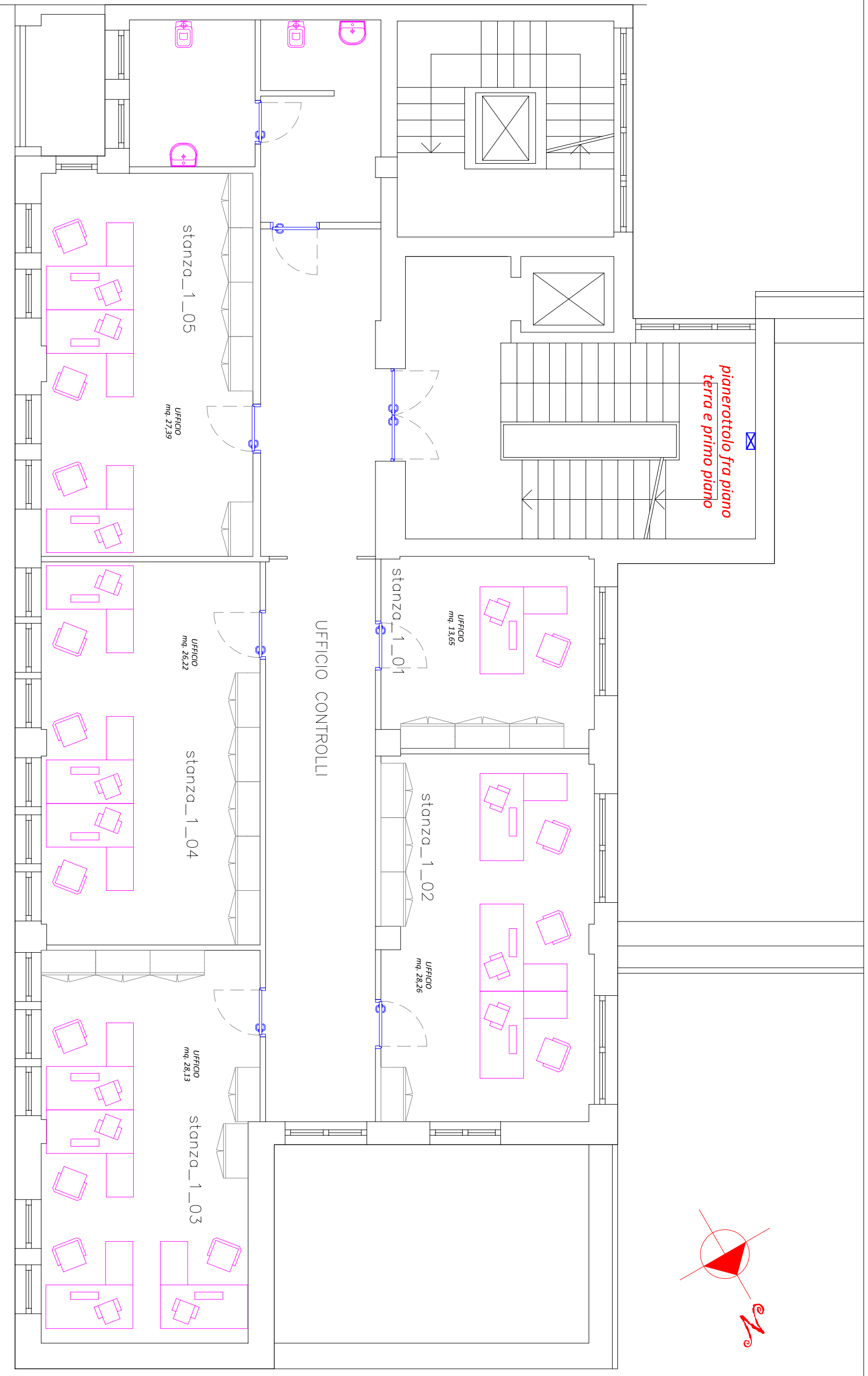
Descrizione simboli

	Percorso di esodo
	Cassetta di primo soccorso
	Estintore a polvere
	pulsante di allarme

genzia  
ntrate

Agenzia delle Entrate

Disegnato da		Data	Scala
Approvato da		GIUGNO 2016	
DIREZIONE REGIONALE FRIULI-VENEZIA GIULIA Via Giulia, 75 – 34126 TRIESTE Ufficio Risorse materiali Reparto Logistica e Servizi Tecnici		Direzione Provinciale di Gorizia GORIZIA-via Roma, 6 Pianta piano terra	



Descrizione simboli



Percorso di esodo  
 Cassetta di primo soccorso  
 Estintore a polvere  
 Idrante con manichetta  
 pulsante di allarme



Agenzia delle Entrate

Disegnato da

Approvato da

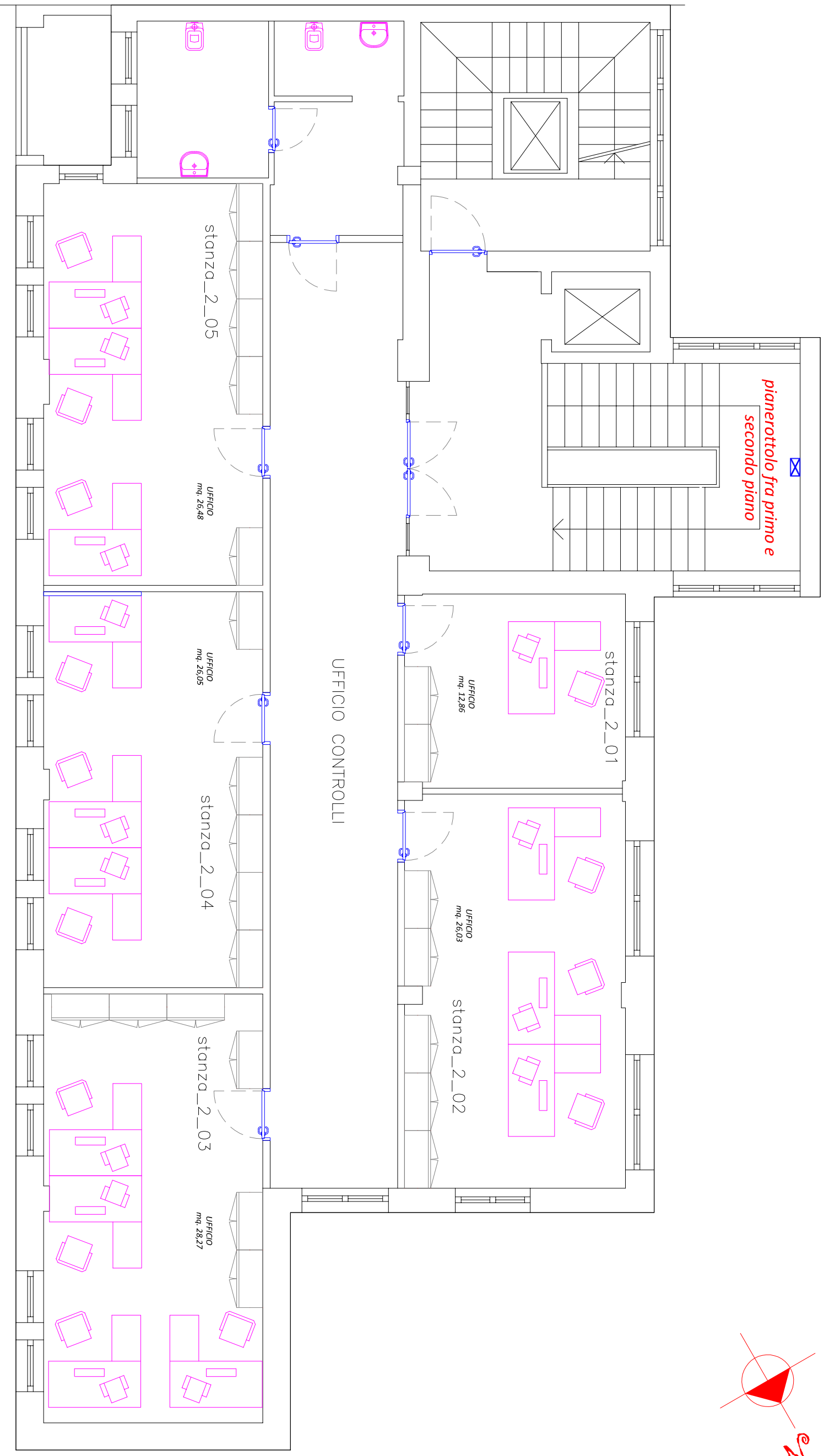
DIREZIONE REGIONALE FRIULI-VENEZIA GIULIA  
 Via Giulia, 75 – 34126 TRIESTE  
 Ufficio Risorse materiali  
 Reparto Logistica e Servizi Tecnici

Data

GIUGNO 2016

Scala

Direzione Provinciale di Gorizia  
 GORIZIA – via Roma, 6  
 Pianta 1° piano



pianerottolo fra primo e secondo piano

UFFICIO CONTROLLI

stanza\_2\_01

stanza\_2\_02

stanza\_2\_05

UFFICIO mq. 26,05

stanza\_2\_04

stanza\_2\_03





UFFICIO mq. 12,86

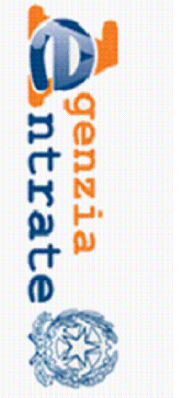
UFFICIO mq. 26,03

UFFICIO mq. 26,48

UFFICIO mq. 28,27

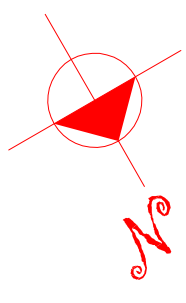
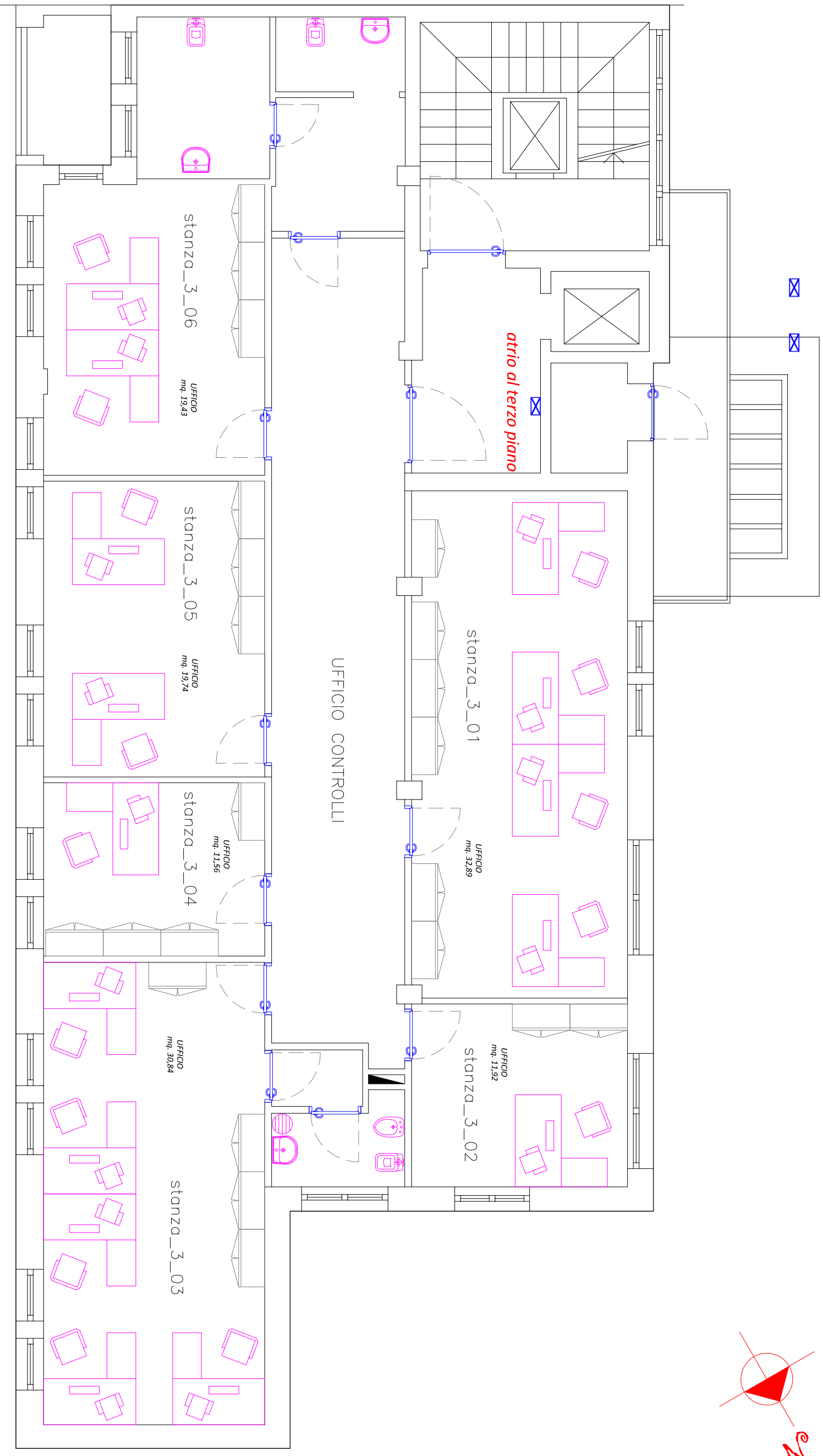
Descrizione simboli

-  Percorso di esodo
-  Cassetta di primo soccorso
-  Estintore a polvere
-  pulsante di allarme







Agenzia delle Entrate

Disegnato da			
Approvato da			
DIREZIONE REGIONALE FRIULI-VENEZIA GIULIA Via Giulia, 75 – 34126 TRIESTE Ufficio Risorse materiali Reparto Logistica e Servizi Tecnici		Direzione Provinciale di Gorizia GORIZIA – via Roma, 6 Pianta 2° piano	
	Data		Scala
	GIUGNO 2016		



Descrizione simboli

-  Percorso di esodo
-  Cassetta di primo soccorso
-  Estintore a polvere
-  pulsante di allarme



Agenzia delle Entrate

Disegnato da

Approvato da

DIREZIONE REGIONALE FRIULI-VENEZIA GIULIA  
Via Giulia, 75 – 34126 TRIESTE  
Ufficio Risorse materiali  
Reparto Logistica e Servizi Tecnici

Scala

Data  
GIUGNO 2016

Direzione Provinciale di Gorizia  
GORIZIA—via Roma, 6  
Pianta 3° piano